

Neu

ZFG 3000 **GPS**

Leichtes Fallgewicht zur präzisen Messung
des dynamischen Verformungsmoduls auf
Tragschichten



**WENN
PARKPLÄTZE
ZUR
HOCHWEHRSTELLE**

WERDEN



ZFG 3000 GPS



WENN PARKPLÄTZE ZUR HUCKELPISTE WERDEN

Ohne Bodenprüfung geht es auf und ab.

Mit Hilfe des neuen Leichten Fallgewichtes ZFG 3000 GPS lassen sich Kosten einsparen, zeitaufwändige Arbeiten verkürzen und Messergebnisse erzielen, die überzeugen.

Um Schäden an Parkflächen, Wegen und Grünanlagen im Landschafts-, Garten- und Pflasterbau mangels guter Bodenverdichtung zu verhindern, ist die Kontrolle durch das ZFG 3000 GPS die richtige Methode.

Die Tragfähigkeitsmessung hilft, Zeit, Kosten, Material, Maschinenkapazitäten und Personal einzusparen. Die Messdaten des ZFG 3000 GPS sind nicht nur beim Bau von Gehwegen, Parkplätzen, Pflasterwegen oder Grünanlagen ein Gewinn, sie können auch später bei etwaigen Regressfällen als Beweismittel oder Nachweis eingesetzt werden!

Verdichtungsvorgänge werden auf die optimale Anzahl herabgesetzt, Sie können sich auf weitere Projekte konzentrieren und wissen, dass aus den abgeschlossenen keine Huckelpisten werden.

Das Messen mit dem ZFG 3000 GPS wird sich bezahlt machen!

Mit dem ersten Modell des Leichten Fallgewichtes aus dem Jahr 1991 revolutionierte Zorn die Tragfähigkeitsmessung grundlegend. Der damals entwickelte dynamische Lastplattendruckversuch ermöglicht es, innerhalb von drei

Minuten absolut präzise Ergebnisse zu erzielen. Und gibt Aufschluss über den Grad der Verdichtung von Bodenschichten.

Die praktische Handhabung nur durch eine Person und die vielfältigen Einsatzmöglichkeiten sind die Grundlage für den weltweiten Erfolg.

Die stetige Anpassung an die neueste Technik verbindet im ZFG 3000 GPS die bewährte Messmethode mit neuen und verbesserten Komponenten:

- > GPS-Modul zur Standortbestimmung
- > Großes, hinterleuchtetes grafikfähiges Display
- > PC-unabhängige, sofortige Anzeige des Verformungsmoduls und der Setzungskurven
- > Ausdruck des Prüfprotokolls vor Ort
- > Ausdrücke und Prüfprotokolle in acht Sprachen, u. a. chinesisch
- > s/v-Wert, Grad der Verdichtbarkeit
- > Neue Elektronik, bessere Akku-Leistung
- > SD-Karte statt Chipkarte als Speichermedium
- > Neue, benutzerfreundlichere PC-Software

Das ZFG 3000 GPS verbindet Präzisionsmechanik und Mikroelektronik der neuesten Generation mit Erfahrung und Know-how im Garten- und Landschaftsbau. Damit können Bauprojekte ökonomisch, problemlos und mit fundierten Messergebnissen abgeschlossen werden.

TECHNISCHE DATEN

10 kg	
Bodendruck	0,1 MN/m ²
Messbereich	70 MN/m ²
Lastplatte	300 mm
Masse	15 kg
Fallgewicht	10 kg
Max. Kraft	7,07 kN
Stoßdauer	17 +/- 1,5 ms

15 kg	
Bodendruck	0,15 MN/m ²
Messbereich	105 MN/m ²
Lastplatte	300 mm
Masse	15 kg
Fallgewicht	15 kg
Max. Kraft	10,6 kN
Stoßdauer	17 +/- 1,5 ms

Elektronik	
Spritzwassergeschützt	IP64
Graphik Display	128 x 64 Pixel
Thermodrucker	58 mm
Datenspeicher	SD Karte
Akku	4,8 V / 3,5 Ah
Netzteil AC	100 - 240 V

Vorschriften und Vertragsbindungen zum dynamischen Lastplattendruckversuch

TP BF-StB Teil B 8.3
(Straßenbau), Teil E1 (Statistik)

ZTVE-StB 94, 95 97
(Straßenbau, Tragschichten, Kanalbau)

NGT 39
(Eisenbahnbau)

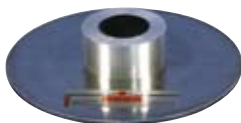
Lieferumfang

- > Belastungsvorrichtung
- > 10 kg und/oder 15 kg
- > 300 mm Lastplatte mit Beschleunigungsaufnehmer
- > Messkoffer mit Klarsichtabdeckung, Tastatur, Anzeige, Thermodrucker, SD-Karteneinschub
- > Software für PC
- > MS Windows NT, 9x, 2000, XP, Vista
- > Schaltnetzteil
- > KFZ-Ladekabel
- > Original ZFG 3000 GPS Basecap





> CBR-Sieb



> Magnetstandfuß
zum Abstellen der
Belastungsvorrichtung



> SD-Karte, 1GB



> CBR-Geräteanordnung
für Laboruntersuchung



> Messkabel
(Setzungsmessgerät <-> Lastplatte)



> CBR-Stempel
für Feldprüfung



> Ersatzpapierrolle
(Thermopapier)
57 mm breit / 20 m lang



> SD-Kartenadapter
(SD-Karte <-> USB)



> CBR-Geräteanordnung
für Feldprüfung



> Belastungsvorrichtung
15 kg



> Transportkiste
für die schonende Aufbewahrung
des Gerätes



ZORN INSTRUMENTS

Benzstraße 1 | 39576 Stendal

Telefon: +49 (0) 39 31 / 25 273 - 0 | Telefax: +49 (0) 39 31 / 25 273 - 10

www.zfg-3000.de | info@zorn-instruments.de

